

# PERFECT FOAM

## Multi-Purpose Pu-Foam

ITEM NO. CT-800

### Perfect Foam CT-800

Perfect Foam(CT-800)은 캔으로 분출되며 공기 중 습도에 의해 경화되는 일액형 폴리우레탄폼으로 발포력 및 접착력이 우수함.

#### Uses

- Around a door frame and window frame
- All sorts of piping work
- Filling gaps and empty spaces

#### Directions for Use

1. Remove substances (water, oil, dust) on a surface before using
2. Shake a can up and down before using
3. Attach a spray straw or gun to the cans valve
4. Since foam expands when it is used, Spray foam about 40%, After using, wash the spray straw or gun with FoamCleaner (CC-300)
5. After using, foam hardens after more than 2 hours, and it is completely cured after 24 hours
6. After it is completely cured, make the surface neatly using a knife, saw, etc, Next, finish the work through painting and coating..

#### Technological information

- A possible temperature for using foam: above 5°C
- Curing time of a surface : 10~15minutes
- A possible cutting time : 40~60minutes
- Hours of being completely cured : 24 hours
- Volume of foaming : 30~40L

Because this product is dangerous as a flammable product, be cautious of the followings.

1. Do not use toward a flame.
2. Do not use it near a fireplace, cooking stove, ect.
3. Do not use it in a room where a heater is on.
4. Do not keep the product in place with a temperature above 40°C.
5. After using it in a tightly sealed room, make sure to let fresh air in.
6. Do not throw it away in fire.
7. After using, throw the can away without any leftover gas in it.
8. Do not keep it in a tightly sealed place.

#### 기술특성

작업가능온도: 영상5°C 이상, 표면경화시간10~15분,  
절단가능시간: 40~60분, 완전경화시간: 24시간,  
발포용량: 30~40L

#### 사용방법

1. 사용 전 시공 표면의 이물질(물, 기름, 먼지)을 제거하십시오.
2. 사용 전 캔을 위아래로 충분히 흔들어 줍니다.
3. 캔의 밸브에 분사 스트로우나 건을 장착합니다.
4. 시공 시 폼이 팽창하므로 약 40% 정도 분사합니다. 사용 후 분사 스트로우나 건을 Foam Cleaner(CC-300)로 세척하여 보관하십시오.
5. 사용 후 2시간 이상 경과하면 굳어지며 24시간 후에 완전경화 됩니다.
6. 완전히 경화된 후 칼, 톱 등으로 표면을 깨끗하게 정리한 후 페인트칠 코팅 작업을 통한 마무리 작업을 합니다.

#### 작업상 주의사항

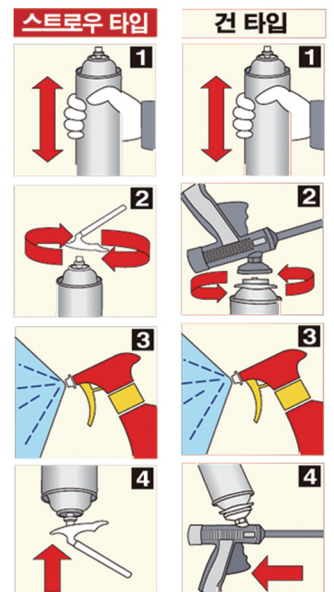
1. 폼이 최적의 상태에서 경화되어 내부에 굳지 않은 폼이 없도록 모재에 미리 수분을 공급할 것.
2. 3cm 두께 간격으로 폼을 분사할 때, 매 층마다 수분을 공급할 것.

**-12°C** 4 계절용  
4 SEASON TYPE

문틀, 창틀 둘레.  
각종 배관공사 틈새 충전



750ml\*15EA/BOX



유효기간 : 제조일로부터 12개월  
Use by :12 Months

Storage : Avoid direct sunlight. Store in a dry area with 40°C

SUPPLIER: GHI Co.,Ltd.(Korea)16gil 6 Jinjang, Bugku, Ulsan, Republic of Korea  
TEL: +82-52-297-2259 FAX: +82-52-298-2550 E-mail: hq@ghi.cc stevenam9374@gmail.com

SUPPLIER: UNIVERSAL BIRD TRADING Co., Ltd.(Yangon, Myanmar)  
E-Mail: universalbird7@gmail.com MP: 09-44476-7044 (Myanmar & English) MP: 09-44476-7045 (Korean & English)